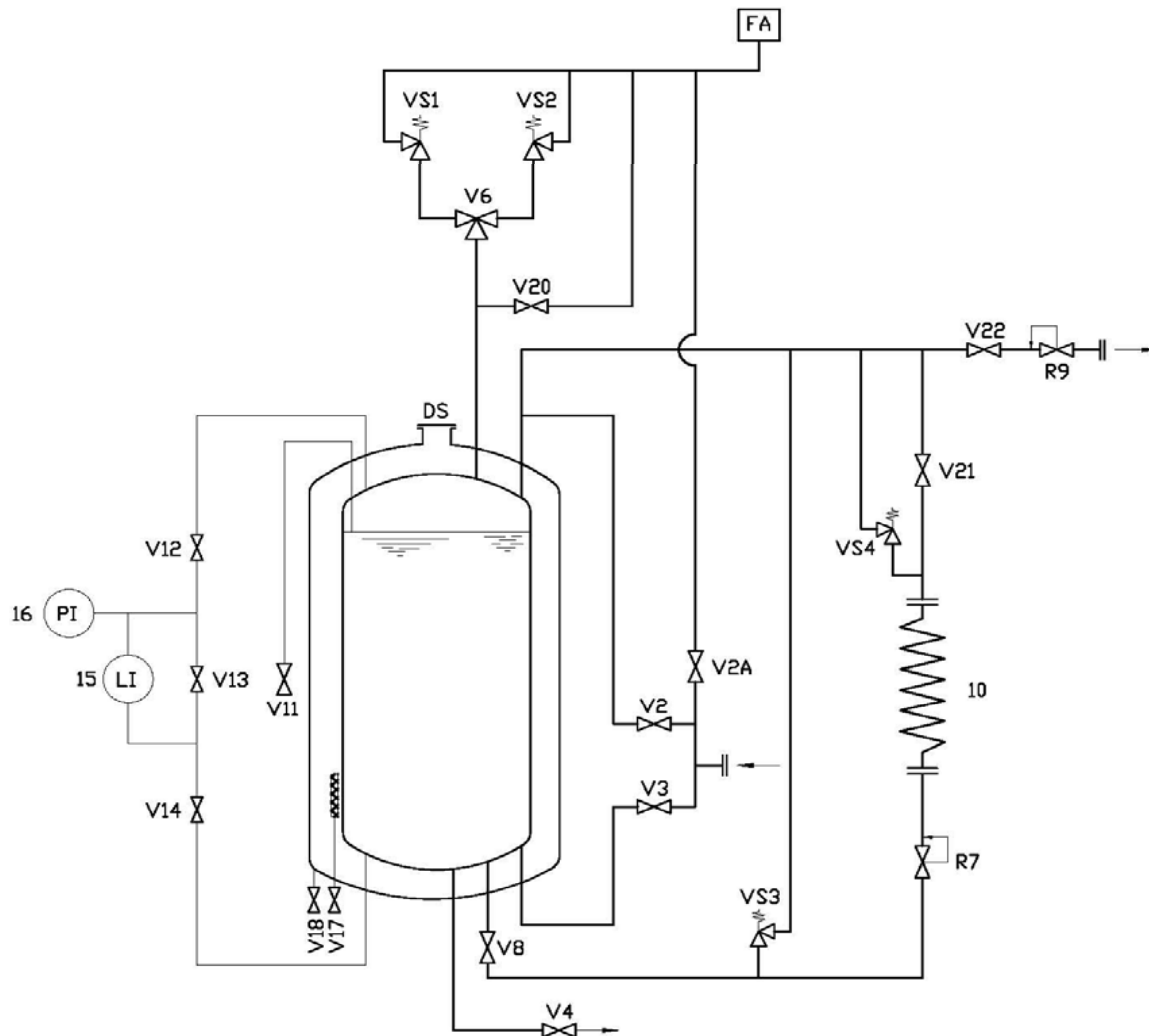


Основные параметры емкостей для СПГ

Наименование размер	Объем литры	Чистый объем литры	Макс. рабочее давление бар	Диаметр внешний мм	Высота мм	Порожний вес кг	Статически е потери СПГ/1 атм % в день	Станд. расход для СПГ Нм3/ч	
ЕСТ-3/18	3000	3300	2970	18	1680	3800	2300	0,46%	300
ЕСТ-6/18	6000	5950	5355	18	1680	5800	3500	0,33%	300
ЕСТ-10/18	10000	10600	9540	18	2200	5750	5600	0,27%	300
ЕСТ-20/18	20000	20850	18765	18	2200	9750	9600	0,23%	600
ЕСТ-30/18	30000	29450	26505	18	2780	8750	14250	0,19%	600
ЕСТ-40/18	40000	40900	36810	18	3000	9950	16300	0,19%	600
ЕСТ-50/18	50000	51200	46080	18	3000	11900	19600	0,16%	600
ЕСТ-60/18	60000	61600	55440	18	3000	13900	23800	0,14%	600

По запросу – емкости на макс. рабочее давление 10 бар

Стандартная спецификация емкостей



TAG	DESCRIZIONE	DN
V2	Gas filling valve	40
V2A	Vent valve	8
V3	Liquid filling valve	40
V4	Liquid withdrawal valve	50
V6	Diverter valve	32
R7	Pressure regulator	25
V8	PBU shut-off valve	25
R9	Economiser	25
10	Pressure build-up vaporizers PBU	
V11	Trycock valve	8
V12/13/14	LI manifold	4
15	Level indicator	
16	Pressur indicator	
V17	Vacuum pump shut-off valve	25 KF
V18	Vacuum gauge shut-off valve	10 KF
V20	Vent valve	25
V21	Pressurization circuit stop valve	40
V22	Economiser shut-off valve	25
VS1-2	Pressure vessel safety valves	1" 1/2x2"
VS3-4	Thermal relief valves	1/2"
FA	Flame arrestor	
DS	Outer jacket safety disk	